

Seminar 





Inhaltsverzeichnis_____	Seite 2
Anfahrtsplan_____	Seite 3
Facts_____	Seite 4-5
Hotelübersicht_____	Seite 6
Zimmerausstattung_____	Seite 7-8
Zimmerpreise_____	Seite 9
Seminarraummieten_____	Seite 10
Raumkapazitäten / Bestuhlungen_____	Seite 11
Seminarräume_____	Seite 12-13
Technische Ausstattung_____	Seite 14
Seminarpauschalen_____	Seite 15
Menüvorschläge_____	Seite 16-20
AGB_____	Seite 21-22

# ANFAHRTSPLAN

Beschreibung von A9/A2 Klagenfurt kommend:

- Abfahrt A2 Graz Ost/Raaba auf die L321
- St. Peter-Gürtel ca. 800 m Richtung St. Peter.
- An der nächsten Kreuzung (kurz nach d. Ortstafel Graz) rechts abbiegen auf die L311, Richtung Raaba
- St. Peter-Hauptstraße ca. 500 m bis zum Kreisverkehr.
- Dort links halten und in die Autalerstraße Richtung Pachern einbiegen.
- Nach ca. 1,5 km setzt sich die Autalerstraße in der Pachern-Hauptstraße fort. (Ortstafel Hart bei Graz)
- Dem Straßenverlauf ca. 900 m bis zur Adresse Pachern-Hauptstrasse 95 folgen.



Beschreibung von A2 Wien kommend:

- Abfahrt A2 Lassnitzhöhe auf die L311, Richtung Lassnitzhöhe
- Folgen Sie der L311 Richtung Autal
- Nach ca. 5 km Autal passieren und dem Verlauf der L311 folgen, bis zur Ortseinfahrt Pachern (Ortstafel Hart bei Graz)
- Dem Straßenverlauf ca. 1500m bis zur Adresse Pachern-Hauptstrasse 95 folgen.



## INFRASTRUKTUR:

1. Harry`s Home
2. Trainingsplatz
3. Spielfeld
4. Freizeitzentrum mit Hallenbad, Sauna, Fitnesscenter,
5. Seminarräume, Therapiezentrum Living Drops
6. Tribüne + Tennishalle
7. Eishalle
8. Reitstall
9. Beach Volleyball + Paintballplatz
10. Geschäftszentrum Hart
11. Billa + Bank
12. A2 Südbahn

# FACTS

## Lage:



In Pachern, südöstlich gelegen von Graz, 5 min von der Autobahnabfahrt Graz Ost/Raaba, kostenlose Parkmöglichkeit neben dem Hotel, in regelmäßigen Abständen öffentliche Verkehrsanbindung nach Graz in unmittelbarer Nähe

## Zimmer:



69 Zimmer in 4 verschiedenen Größen Budget (25 m<sup>2</sup>), Business ( 28 m<sup>2</sup>), Superior (35 m<sup>2</sup>), Appartement (55 m<sup>2</sup>), auch mit Verbindungstüren, sowie 4 Zimmer mit Handicaps (2 x rollstuhlgerecht, 1 x gehör- und 1 x sehbehindert).  
Alle Zimmer mit Parkettböden, Balkon, Klimaanlage, Laptop-Safe, Garderoberraum.  
Ein Großteil der Zimmer ist mit komplett eingerichteter Küche ausgestattet.

## Harry´s Living Room:



Das Wohnzimmer für unsere Gäste: Frühstück, Lesen, Treffpunkt, Internetcorner, Bibliothek, Rezeption, Bar und Flat-Screen

## Harry´s Service Point:



Selbstbedienungsautomaten, Waschmaschine, Trockner und Bügeltisch, Schuhputzautomat, Sitzecke

## Sport-, Wellness- & Business-Center:

Schwimmbad, Tennis, Massage, Beauty und Kosmetik im Therapiezentrum, Fußball, Gymnastik, Tagungsräume, Sportcafé finden Sie gleich gegenüber

**Hotelleitung:** Dir. Martin Jung

# HOTELÜBERSICHT

## Wohnen auf Zeit

Temporäres Wohnen ist nicht nur mehr ein Schlagwort, sondern findet auch immer stärker seine Anwendung und seinen Nutzen.

Harry´s Hotel Home entspricht den Bedürfnissen der modernen und mobilen Arbeitswelt. Angeboten wird eine Kombination aus einem hochwertigen, schlanken und erstklassig eingerichteten Hotel mit dem Angebot „Wohnen auf Zeit“.

Alle Zimmer und Appartements in 4 verschiedenen Größen sind mit Breitband-Internet und Kochnische ausgestattet. Die Gäste können aus einer Vielzahl an Dienstleistungen, vom Frühstücksbuffet bis zum Wäscheservice, in Form eines Baukastensystems auswählen. Je länger der Aufenthalt dauert, umso günstiger wird der Nächtigungspreis.

## Infotainment

Harry´s Hotel Home öffnet sich den Bedürfnissen der modernen Arbeitswelt und stellt allen Gästen einen elektronischen „Butler“ zur Seite.

Das speziell konzipierte Infotainment Center via TV lässt keine Fragen offen. Sie erfahren alles über das Hotel, die Region, das Wetter, können sich Ihr Leihauto auf einfachste Weise anmieten oder auch eine Pizza via TV bestellen. Ihr Internet- und E-mail Account lässt sich ebenfalls über dieses System ganz einfach bedienen.

Selbstverständlich besteht auch die Möglichkeit über Ihre eigenen Laptop in unserer Lobby oder in Ihrem Zimmer ins Internet einzusteigen.

## Harry´s Service Point

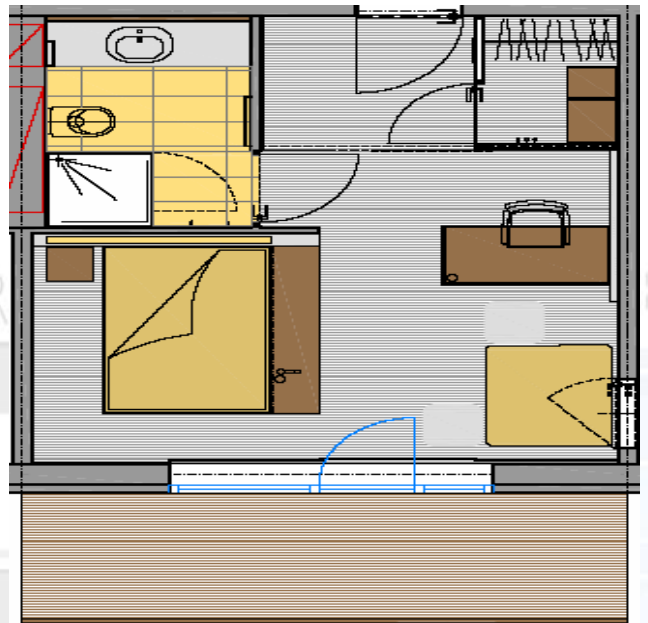
Wir lassen Sie mit Ihren Alltagswünschen nicht alleine: Harry´s Service Point beinhaltet Automaten mit kalten und warmen Getränken, Snacks und Dingen des täglichen Bedarfs, die man auch gern mal zu Hause vergisst. Weiters stehen Waschmaschinen, Trockner und ein Bügeltisch, sowie ein Schuhputzautomat zu Ihrer Verfügung.

Für größere Gegenstände können Sie Kellerabteile anmieten.

# ZIMMERAUSTATTUNG

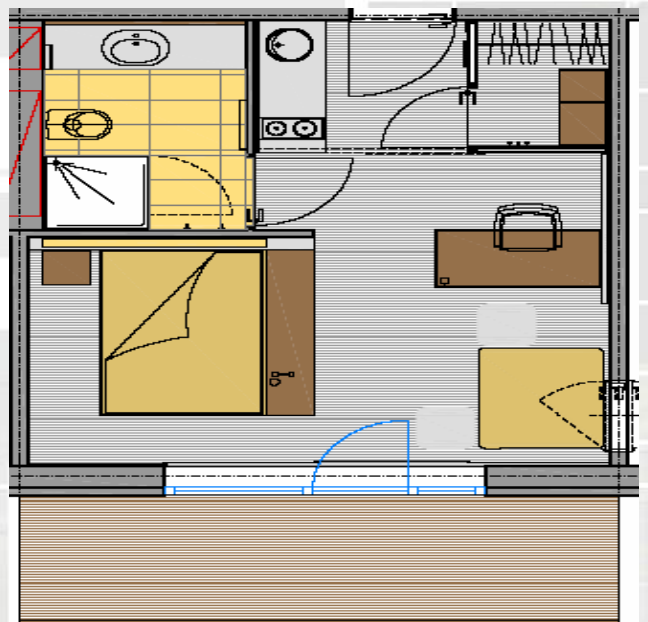
**BUDGET** (25 m<sup>2</sup>)  
(für 1-2 Personen + Zusatzbett)

- ohne Balkon
- Bett 140x200 cm
- Ausziehcouch
- Schrankraum
- Schreibtisch
- Internetanschluss
- Dusche



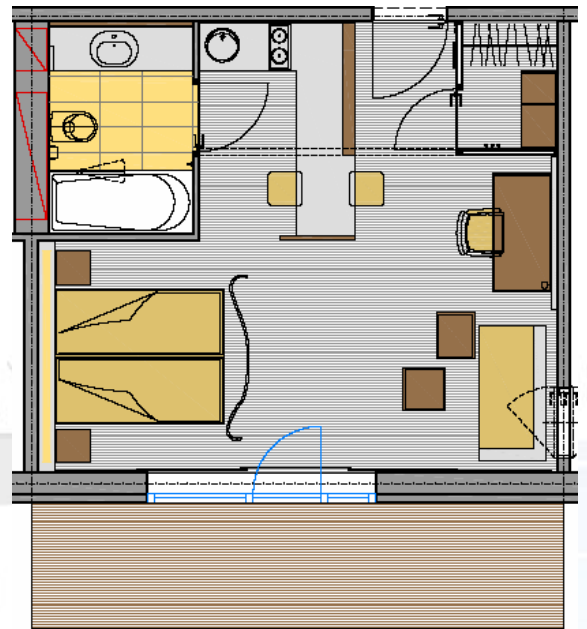
**BUSINESS** (28 m<sup>2</sup>)  
(für 1-2 Personen + Zusatzbett)

- Balkon
- Bett 140x200 cm
- Ausziehcouch
- Schrankraum
- Schreibtisch
- Internetanschluss
- Dusche
- teilweise mit Kitchenette



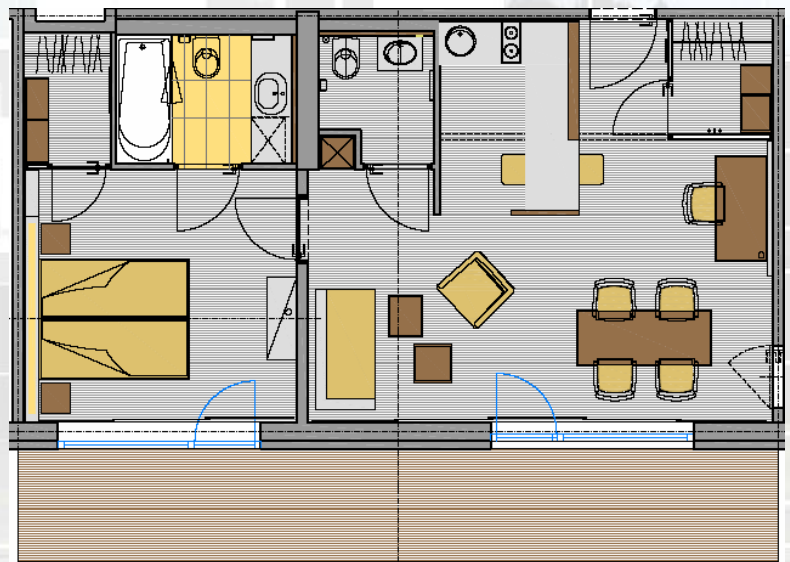
**SUPERIOR** (35 m<sup>2</sup>)  
(für 2 Personen + Zusatzbett)

- Balkon
- Ausziehcouch
- Schrankraum
- Schreibtisch
- Internetanschluss
- Badewanne
- Küche mit Essbereich
- 2 Betten  
(90x200 cm  
optische Trennung  
möglich)



**APPARTEMENT** (55 – 60 m<sup>2</sup>)  
(2-4 Personen)

- 2 Zimmer mit Wohn- und Schlafzimmer getrennt
- Balkon
- teilweise Terrasse
- Ausziehcouch
- Schrankraum
- Wohnraum mit gemütlicher Sitzecke
- Schreibtisch
- Internetanschluss
- Küche mit Essbereich
- Badewanne
- WC separat
- zusätzlicher Esstisch



# ZIMMERPREISE

Zimmertyp	Fläche	Belegung	Tag	Woche	Monat
Budget	25 m <sup>2</sup>	Einzel	€ 57,00	€ 52,00	
Business	28 m <sup>2</sup>	Einzel	€ 62,00	€ 57,00	€ 39,00
Superior	32 m <sup>2</sup>	Doppel	€ 87,00	€ 79,00	€ 55,00
Appartement	55 m <sup>2</sup>	Doppel	€ 135,00	€ 121,00	€ 80,00

Zusatzbett/Tag € 16,00 € 14,00 € 12,00

Preise pro Zimmer/pro Tag in € inklusive Angaben ohne Frühstück – Zimmerreinigung bei Tagespreis täglich, ab einem Aufenthalt von 1 Woche (Wochen- oder Monatspreis) 1x wöchentlich. Endreinigung ab 2 Wochen, einmaliger Aufpreis von € 40,00.

## Frühstückspreise:

Business Frühstück € 5,00  
Kaffee/Tee + Croissant

Steirisches Frühstücksbuffet komplett € 9,50  
mit Produkten aus unserer Region

## Unsere Frühstückszeiten:

Montag – Samstag: 06:30 – 10:00 Uhr

Sonn – und Feiertags: 08:00 – 11:00 Uhr

# SEMINARRAUMMIETEN

Raummieten	Preis/Tag	Preis 1/2 Tag
Conference Corner	€ 100,00	€ 50,00
Saal 1	€ 244,00	€ 122,00
Saal 2	€ 225,00	€ 112,00
Saal 1 + 2	€ 422,00	€ 210,00

## Seminar-Öffnungszeiten:

Ganztags	08:00 Uhr bis 22:00 Uhr
1/2 Tags	08:00 Uhr bis 12:00 Uhr oder 12:00 Uhr bis 17:00 Uhr oder 17:00 Uhr bis 22:00 Uhr

Die Organisation von Veranstaltungen ohne Nächtigungen übernimmt die Stadtgemeinde Hart bei Graz.

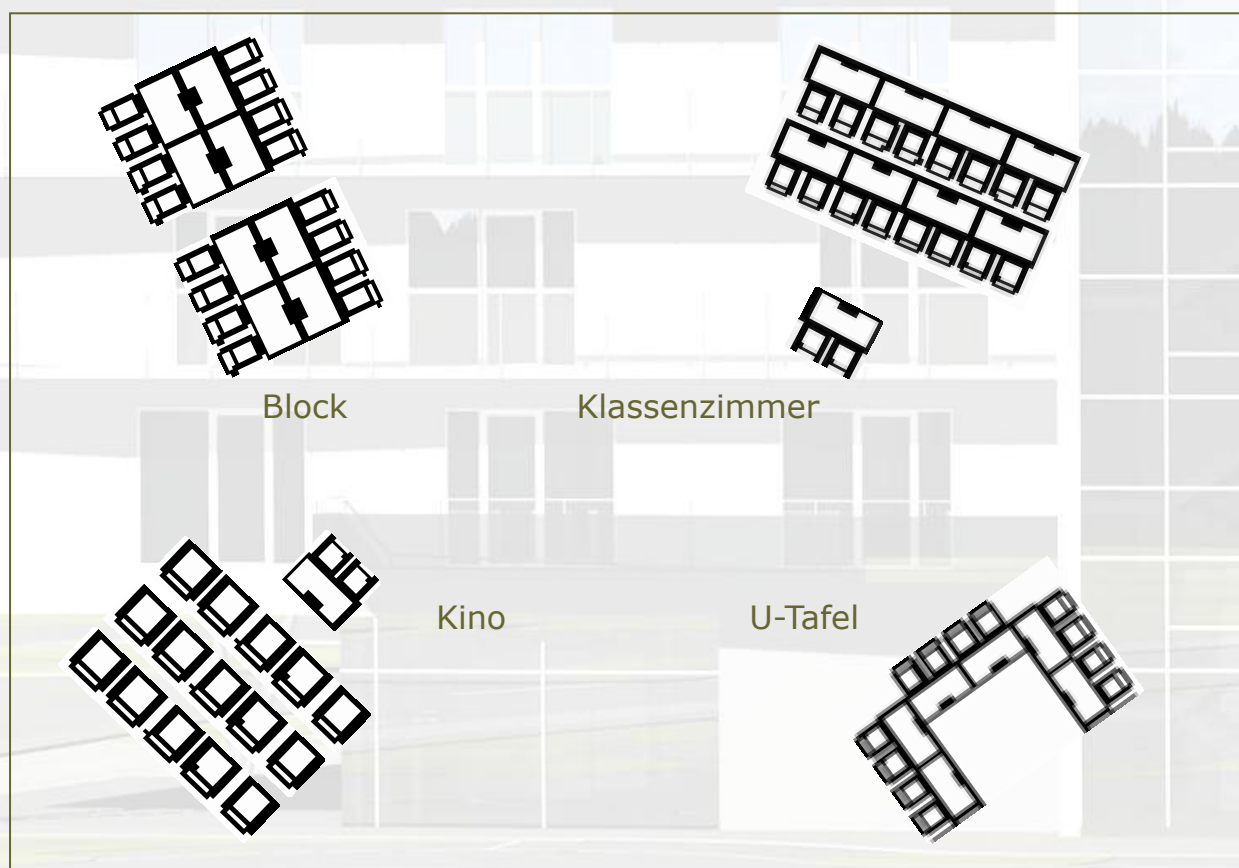
Gerne sind wir Ihnen bei der Kontaktaufnahme behilflich.

## Rezeptions-Öffnungszeiten:

Mo – Freitag:	07:00 Uhr bis 23:00 Uhr
Samstag:	07:00 Uhr bis 22:00 Uhr
Sonn -und Feiertag:	08:00 Uhr bis 22:00 Uhr

# RAUMKAPAZITÄTEN / BESTUHLUNG

Raum	m <sup>2</sup>	U-Form	Kino	Schul- klassenform
Conference Corner	22,00	8		
Saal 1	81,60	24	90	32
Saal 2	62,00	18	68	25
Saal 1 + 2	144,00	50	100	60



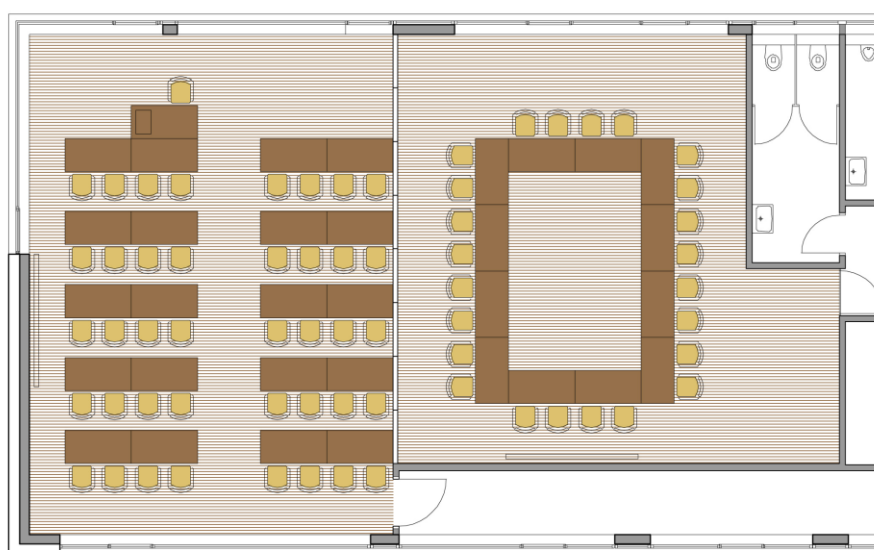
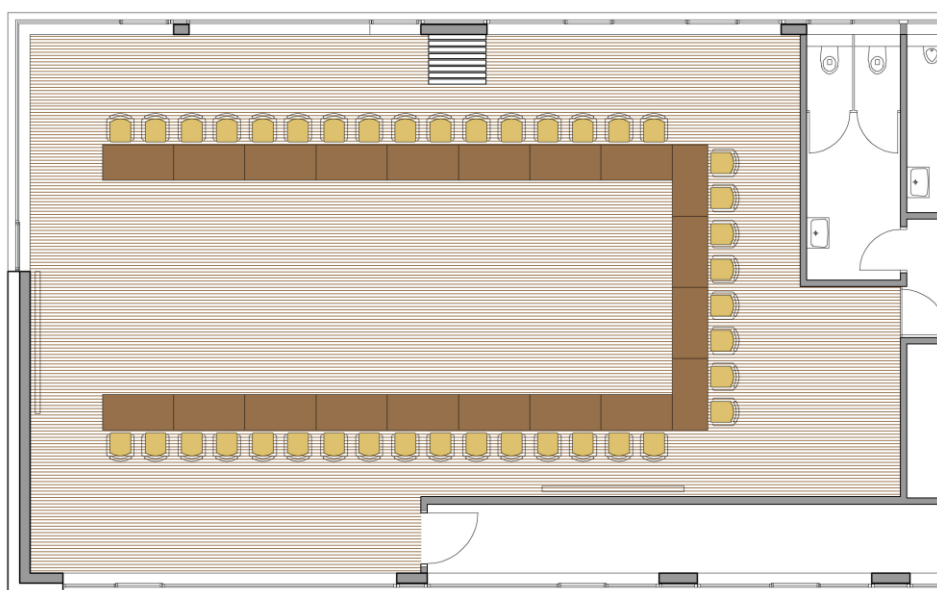
# SEMINARRÄUME

Insgesamt stehen Ihnen 3 Seminarräume zu Verfügung.

## Saal 1 und Saal 2

Diese beiden Seminarräume liegen im Tagungszentrum vis à vis. Saal 1 und Saal 2 lassen sich durch Entfernen der mobilen Trennwand miteinander verbinden. Beide Säle sind verdunkelbar.

## Saal 1 und Saal 2



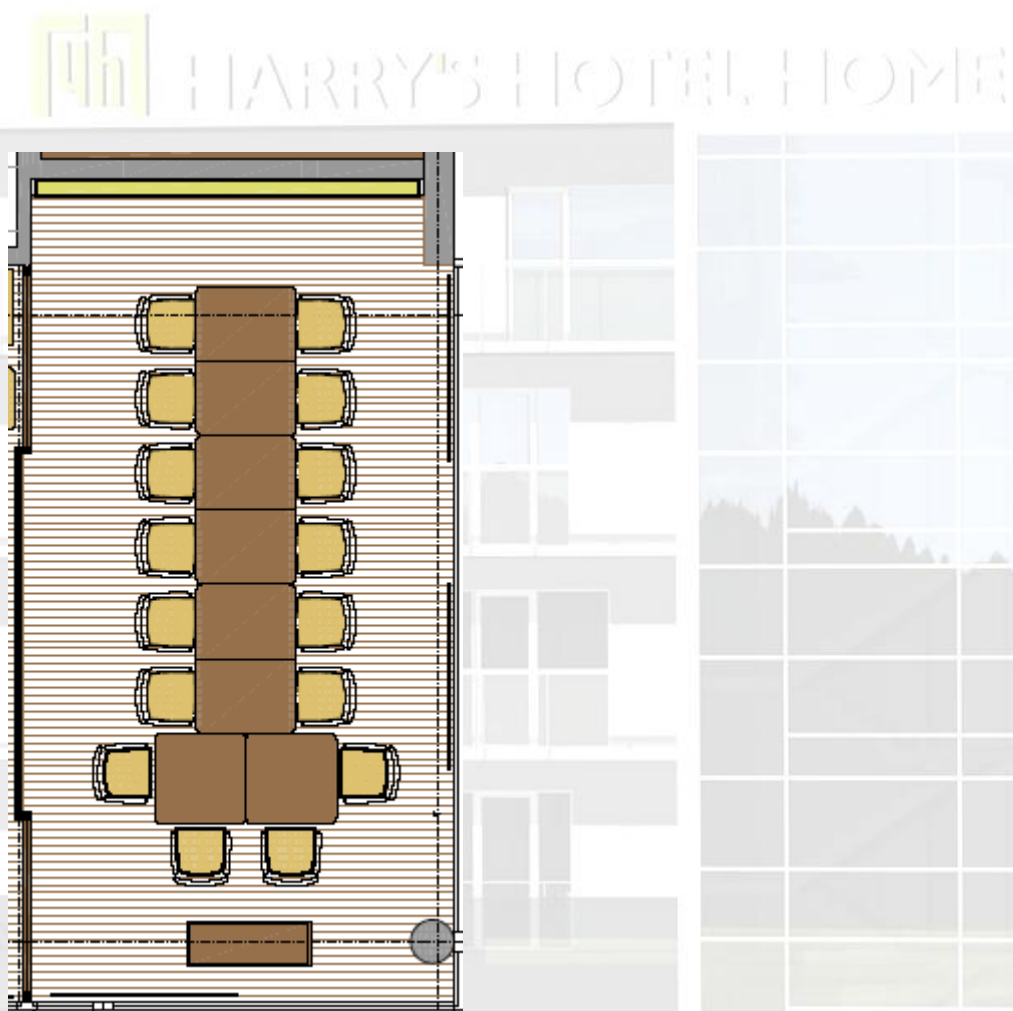
Saal 1 →

← Saal 2

# SEMINARRÄUME

## Conference Corner

Der Conference Corner befindet sich direkt im Hotel und kann ab 10:00 Uhr gebucht werden.



# TECHNISCHE AUSSTATTUNG DER SEMINARRÄUME

## Seminarraum Saal 1 und Saal 2

Die Seminarräume Saal 1 und Saal 2 beinhalten die geeignete Standardausrüstung für Tagesseminare und entsprechen dem neuesten Stand der Technik:

- fahrbares Medienpult
- Touchpendel
- DVD Player
- Funkmikrofonanlage inkl. Mischverstärker
- Flip-Chart
- Beamer
- elektrische Bildwand
- Verdunkelungsmöglichkeit
- Schreibset (Block und Kugelschreiber)

Auf dem fahrbaren Medienpult befindet sich ein Touchpendel, welches zur Bedienung der elektrischen Bildwand des fix montierten Beamers der Tonanlage (DVD-Player) bei elektrischer Verdunkelung dient.

Sollten noch weitere medientechnische Einrichtungen benötigt werden, setzen Sie sich bitte mit unserer Rezeption in Verbindung und wir werden versuchen, Ihre individuellen Wünsche bestmöglich umzusetzen.

## Conference Corner

Der Conference Corner beinhaltet folgende technische Ausrüstung:

- Flip-Chart
- Verdunkelungsmöglichkeiten
- Schreibset (Block und Kugelschreiber)

Für unseren Conference Corner stellen wir Ihnen gerne einen Beamer zum Aufpreis von € 30,00 pro Tag zur Verfügung.

Kopien oder Ausdrucke, sowie Faxe erhalten Sie an unserer Rezeption gegen einen Aufpreis von € 0,20 pro Blatt.

Für eine gewünschte Internetverbindung verrechnen wir wie folgt:  
Nutzung für ½ Stunde: € 2,00  
Nutzung für 24 Stunden: € 10,00

# SEMINARPAUSCHALEN

Folgende Seminarpauschalen stehen zur Auswahl:

## Vormittag:

Variante I	€ 9,00 / Person
Variante II	€ 12,50 / Person
Variante III	€ 15,50 / Person

## Mittag:

Lunch I	€ 10,50 / Person
Lunch II	€ 13,90 / Person
Lunch III	€ 17,00 / Person
Lunch IV	€ 20,00 / Person

## Nachmittag:

Variante I	€ 9,00 / Person
Variante II	€ 12,60 / Person
Variante III	€ 15,00 / Person

Bei Ganztagsseminaren ändert sich das Salzgebäck.

## Abend:

Dinner I	€ 16,00 / Person
----------	------------------

**Abends gibt es ausschließlich servierte Menüs.**

# MENÜVORSCHLÄGE

## **VORMITTAG:**

### **Variante I**

€ 9,00

1 Mineral p.P.  
1 Fruchtsaft p.P.  
\*\*\*

Kaffee, Tee  
\*\*\*

1 gefülltes Weckerl p.P.

### **Variante II**

€ 12,50

1 Mineral p.P.  
1 Fruchtsaft p.P.  
\*\*\*

Kaffee, Tee  
\*\*\*

1 gefülltes Weckerl p.P.  
2 Stk. Plunder p.P.

### **Variante III**

€ 15,50

1 Mineral p.P.  
1 Fruchtsaft p.P.  
\*\*\*

Kaffee, Tee  
\*\*\*

1 gefülltes Weckerl p.P.  
2 Stk. Plunder p.P.  
Obstkorb

# MENÜVORSCHLÄGE

## **MITTAG:**

### **Lunch I – IV Mittagsbuffet**

#### **Lunch I**

€ 10,50

3-Gang Buffet

Tagessuppe

\*\*\*

2 Hauptgerichte zur Auswahl

\*\*\*

Salat

\*\*\*

Dessert wird serviert

\*\*\*

Inkl. 1 Mineral

#### **Lunch II**

€ 13,90

3-Gang Buffet

Tagessuppe

\*\*\*

2 Hauptgerichte zur Auswahl

\*\*\*

Salat

\*\*\*

Dessert wird serviert

\*\*\*

Inkl. 1 Getränk nach Wahl

# MENÜVORSCHLÄGE

## **MITTAG:**

### **Lunch III**

€ 17,00

4-Gang serviert

Tagessuppe

\*\*\*

Vorspeise wird serviert

\*\*\*

2 Hauptgerichte zur Auswahl

\*\*\*

Dessert

\*\*\*

Inkl. 1 Mineral

### **Lunch IV**

€ 20,00

4-Gang serviert

Tagessuppe

\*\*\*

Vorspeise wird serviert

\*\*\*

2 Hauptgerichte zur Auswahl

\*\*\*

Salat

\*\*\*

Dessert

\*\*\*

Inkl. 1 Getränk nach Wahl

# MENÜVORSCHLÄGE

## **NACHMITTAG:**

### **Variante I**

€ 9,00

1 Mineral p.P.  
1 Fruchtsaft p.P.  
\*\*\*

Kaffee, Tee  
\*\*\*

1 Kuchen p.P.

### **Variante II**

€ 12,60

1 Mineral p.P.  
1 Fruchtsaft p.P.  
\*\*\*

Kaffee, Tee  
\*\*\*

1 Kuchen p.P.  
Obst

### **Variante III**

€ 15,00

1 Mineral p.P.  
1 Fruchtsaft p.P.  
\*\*\*

Kaffee, Tee  
\*\*\*

1 Kuchen p.P.  
2 Stk. Plunder p.P.  
Obst

# MENÜVORSCHLÄGE

## **ABEND:**

### **Dinner I**

€ 16,00

3-Gang Menü

Menü variiert nach Saison und Absprache

**HALBPENSION / VOLLPENSION** € 27,50 / 37,00

Mittag 3-Gang / Abend 3-Gang Menü

Tagessuppe

\*\*\*

2 Hauptgerichte zur Auswahl  
(Mittags Buffet / Abends serviert)

\*\*\*

Dessert

\*\*\*

Inkl. 1 Mineral 0,25l

*Wahlweise Vollpension mit Abend 4-Gang Menü € 42,00*

## **Restaurant-Öffnungszeiten**

Montag – Freitag: 09:00 bis 24:00 Uhr

Warme Küche:

11:30 bis 14:00 Uhr

18:00 bis 22:00 Uhr

Samstag: 15:00 bis 24:00 Uhr

Warme Küche:

18:00 bis 22:00 Uhr

Sonntag: geschlossen

# ALLGEMEINE GESCHÄFTSBEDINGUNGEN

## **Allgemeine Geschäftsbedingungen für Bankett-, und Gruppenreservierungen 2010/2011**

### **1. Stornobedingungen**

- Bis 1 Monat vor Beginn der Veranstaltung / Konferenz keine Stornogebühren
- 30 bis 7 Tage vor Beginn der Veranstaltung 50% der Raummiete
- Innerhalb 7 Tage vor Beginn der Veranstaltung 100 % der Raummiete

### **2. Veranstaltungen, bei denen Speisen serviert werden**

Wir bitten Sie, uns bis spätestens 3 Tage vor Veranstaltungsbeginn die fixe Teilnehmerzahl mitzuteilen. Verringert sich die Teilnehmerzahl, so müssen wir leider ab 2 – 1 Tag vor Veranstaltungsbeginn 50 %, am Tag der Veranstaltung 100 % für die bestellten Essen in Rechnung stellen. Bei höherer Personenanzahl wird der tatsächliche Verbrauch verrechnet. Bezüglich der Seminarräume gilt Pt. 1.

### **3. Anzahlungen**

Bei Veranstaltungen und Zimmerkontingenten ab einer gewissen Größenordnung behält sich die Hotelleitung das Recht vor, eine Anzahlung in der Höhe von 50 % des Auftragsvolumen vorab in Rechnung zu stellen.

### **4. Vom Veranstalter mitgebrachte Speisen und Getränke**

Das Mitbringen von Speisen und Getränken bedarf einer ausdrücklichen Genehmigung durch das Hotel. Handlingkosten (Gläser, Geschirr, Reinigung etc.) werden separat verrechnet.

### **5. Technikerarbeiten**

Sind für die Veranstaltung oder Konferenz technische Arbeiten von Fremdfirmen erforderlich, so wird das Hotel dem Veranstalter die dafür anfallenden Kosten weiterverrechnen.

### **6. Haftung**

Der Veranstalter haftet für Beschädigungen, welche durch dessen Gäste, Mitarbeiter oder Beauftragte verursacht werden. Gegebenenfalls wird das Hotel vom Veranstalter den Abschluss der geeigneten Versicherung verlangen. Wertsachen, wie Maschinen, Laptops, Bilder, Bargeld, Ausstellungssachen, usw. welche(s) von den Teilnehmern der Veranstaltung eingebracht werden/wird, unterliegen/unterliegt keinesfalls der Haftung des Hotels.

# ALLGEMEINE GESCHÄFTSBEDINGUNGEN

## 7. Kündigung durch das Hotel

Das Hotel ist berechtigt, das Vertragsverhältnis jederzeit und ohne Angabe von Gründen zu beenden, wenn

- die Veranstaltung den reibungslosen Geschäftsbetrieb gefährdet
- der Ruf sowie die Sicherheit des Hauses gefährdet sind
- vereinbarte Akkonto-Zahlungen nicht rechtzeitig im Hotel eintreffen
- im Falle höherer Gewalt.

Der Veranstalter ist in einem solchen Fall keinesfalls zur Geltendmachung von Schadensersatzansprüchen berechtigt.

## 8. Musik

Sollte der Veranstalter eine Veranstaltung mit Musik planen, so ist er verpflichtet, dem Hotel die Details rechtzeitig bekannt zu geben. Die dafür notwendige Anmeldung bezüglich AKM und Vergnügungssteuer hat rechtzeitig durch den Veranstalter zu erfolgen. Der Veranstalter verpflichtet sich, dem Hotel die bestätigten Formulare bis spätestens 1 Woche vor Beginn der Veranstaltung zukommen zu lassen.

## 9. Raummieten

Vereinbarte Raummieten gelten ausschliesslich für die Bereitstellung der bestellten Räumlichkeiten, sowie für das vereinbarte Mobiliar.

## 10. Dekoration

Der Veranstalter ist verpflichtet, dem Hotel das beabsichtigte Anbringen von Dekorationsmaterial oder sonstigen Dekorationsgegenständen mitzuteilen und hierfür die Bewilligung des Hotels einzuholen; die Installation bzw. das Anbringen muss von Fachpersonal durchgeführt und es müssen weiters alle feuerpolizeilichen Bestimmungen eingehalten werden. Die Veranstaltungsräume dürfen nicht beschädigt werden. Sämtliche durch die Herstellung und den Abbau von Dekorationsmaterial anfallenden Kosten gehen zulasten des Veranstalters.

## 11. Rechnungslegung

Die Gesamtrechnung ist zahlbar prompt nach Erhalt, ohne Abzug. Alle Sondervereinbarungen bedürfen einer schriftlichen Abmachung zwischen dem Veranstalter und dem Hotelbetrieb.

Preise: Unsere angebotenen Preise verstehen sich inklusive MwSt. und der Ortstaxe. Verrechnet wird aufgrund der jeweils gültigen Preisliste.

Gerichtsstand Innsbruck  
Gültig ab 01. Jänner 2009

page 22